



# 東京都島嶼町村一部事務組合の概要



〒105-0022

東京都港区海岸 1 丁目 4 番 15 号

島嶼会館 2 階

事務局：03 (3432) 4691

平成 28 年度版

## ■名称

東京都島嶼町村一部事務組合

(一部事務組合とは、都道府県知事の許可を得て、設けることができる地方自治法第284条 第2項に規定される特別地方公共団体である。)

## ■構成団体

島しょ地域9町村

(大島町、利島村、新島村、神津島村、三宅村、御蔵島村  
八丈町、青ヶ島村、小笠原村)

## ■管理者

浜川謙夫(神津島村長)

## ■根拠規定

東京都島嶼町村一部事務組合同規約

## ■設置年月日

昭和26年9月26日付東京都知事許可

## ■所在地

東京都港区海岸1-4-15 島嶼会館2階



## ■共同処理する事務・事業の内容等

- (1) 島嶼会館の設置、管理及び運営に関すること。
- (2) 島嶼の振興を図るため、共同で実施する調査、研究に関すること。
- (3) 救急搬送に伴う添乗及び短期派遣の医療従事者に対する傷害保険等に関すること。
- (4) 島嶼の産業振興のため、共同で実施する広報に関すること。
- (5) 一般廃棄物の最終処分場等の設置・管理運営に関すること及び資源循環等を共同で実施するための連絡調整に関すること。
- (6) 島しょ町村の義務教育修了者のうち、島外進学者に対する学生会館等、必要な入寮施設の確保・支援に関すること。

## ■主な事業実績

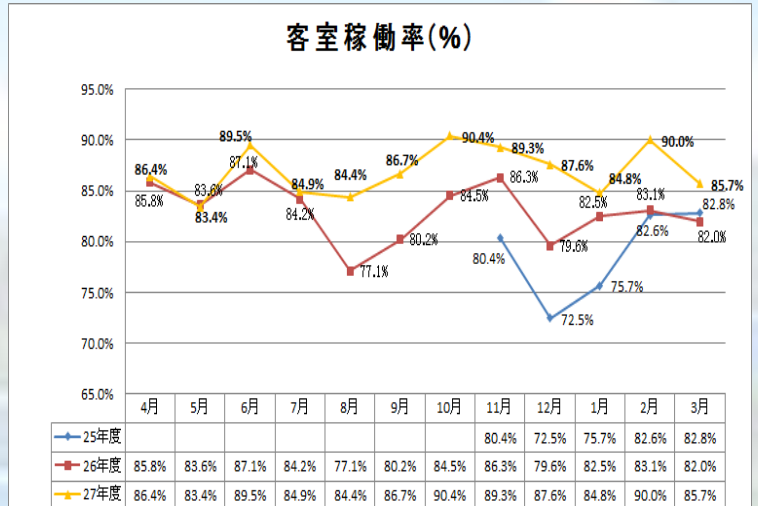
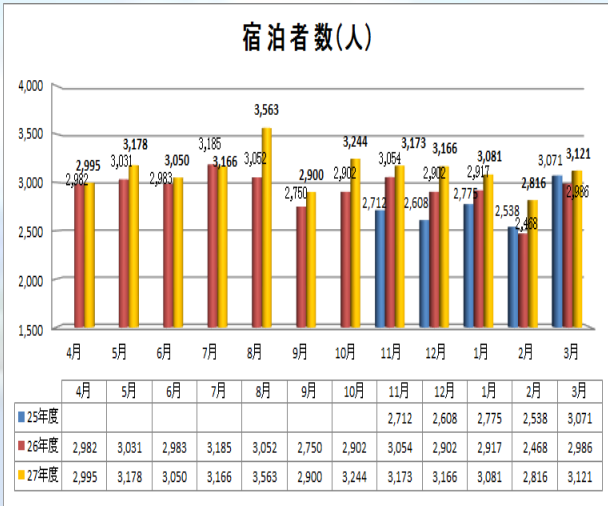
### <島嶼会館>

島嶼会館は、東京の島しょ地域住民のための宿泊施設として、東京都島嶼町村一部事務組合により設置・運営されている施設である。

島嶼会館の歴史は、その前身として昭和26年9月に、当時、伊豆諸島の玄関口であった中央区月島に七島会館として設置されたことにはじまり、延べ100万人以上の島しょ住民が利用してきた。



現在の島嶼会館は、平成 25 年 11 月に現在の場所へ移転し、施設・設備ともに充実し、年間 3 万 7 千人を超える方にご利用いただいている。



### 各年度の宿泊者数

年度	人数	備考
25年度	13,704	11-3月
26年度	35,212	4-3月
27年度	37,453	4-3月



### 施設概要

- 6F: 大浴場、島しょ住民休憩コーナー、コインランドリー(有料)
- 5F: 客室全87室 (洋室 シングル 25室、ツイン 7室、和室 1名用 12室、2名用 14室)、ユニバーサル 3室
- 2F: 会議室(第1-4会議室)、フロント/ロビー、コインロッカー(有料)、授乳室、レストラン、交流スペース

### 会議室

8名様程度で使用可能な小会議室から、48名様収容可能な大会議室まで、ご利用しております。大会議室は稼働態面によって3部層に区切って使用することも可能です。会議、セミナー、商談、研究会などにご利用ください。

- 第1会議室 8名-12名
- 第2会議室 8名-12名
- 第3会議室 16名-24名
- 第4会議室 8名-12名

※第1-第3を連続して使用32名-48名  
最大定員48名

### 各年度の稼働率

年度	稼働率	備考
25年度	78.7%	11-3月
26年度	83.0%	4-3月
27年度	86.9%	4-3月



## <一般廃棄物管理型最終処分場>

一般廃棄物の最終処分の適正化を図るため、既に管理型最終処分場を設置している小笠原村を除いた伊豆諸島地域における8町村の共同事業として、大島町と八丈町に管理型最終処分場を整備・運営管理を行っている。

大島一般廃棄物管理型最終処分場は平成 18 年度に供用開始、八丈島一般廃棄物管理型最終処分場は平成 24 年度に供用を開始した。

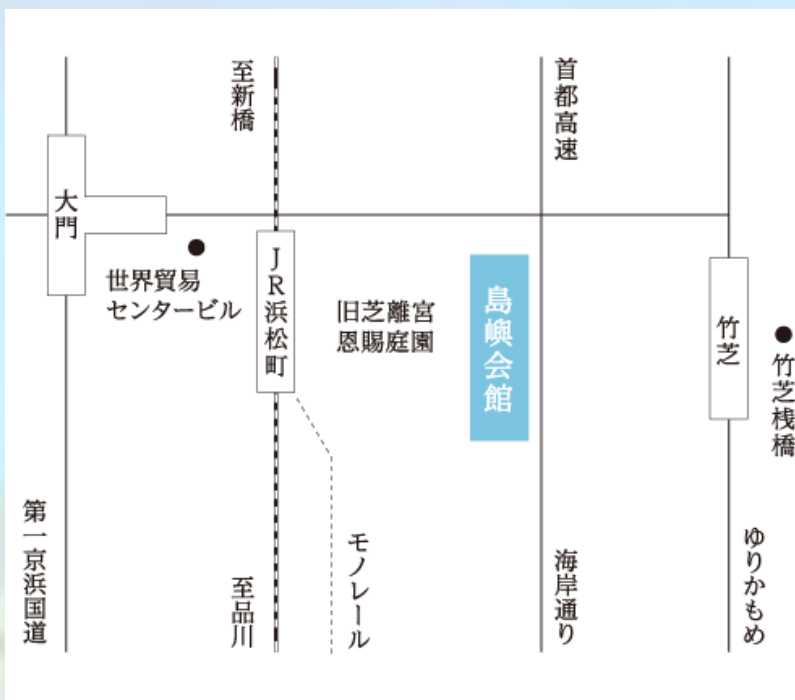
	大 島	八 丈 島
供 用 開 始	平成 18 年度	平成 24 年度
埋 立 面 積	7,000 m <sup>2</sup>	6,200 m <sup>2</sup>
埋 立 容 積	49,500 m <sup>3</sup>	49,500 m <sup>3</sup>
埋 立 対 象	焼却残渣、不燃ごみ	焼却残渣、不燃ごみ
浸出水処理能力	50 m <sup>3</sup> /日	70 m <sup>3</sup> /日
計 画 埋 立 期 間	15 年間 (平成 32 年度末まで)	17 年間 (平成 40 年度末まで)
埋立計画進捗率	37.9%	8.6%

※埋立計画進捗率：平成 27 年度末現在



(写真左：大島処分場  
下：八丈島処分場)





## 交通のご案内

- ・JR浜松町駅北口徒歩4分
- ・モノレール浜松町駅徒歩7分
- ・都営地下鉄浅草線大門駅徒歩7分
- ・都営地下鉄大江戸線大門駅徒歩6分
- ・竹芝栈橋徒歩5分
- ・ゆりかもめ竹芝駅徒歩5分

〒105-0022東京都港区海岸1-4-15

お問い合わせ・ご予約はこちらから

TEL03-3437-3061