

防災調整池

防災調整池は山林の開発において併設する施設です。30年間に1回の大降雨を想定して設計しています。

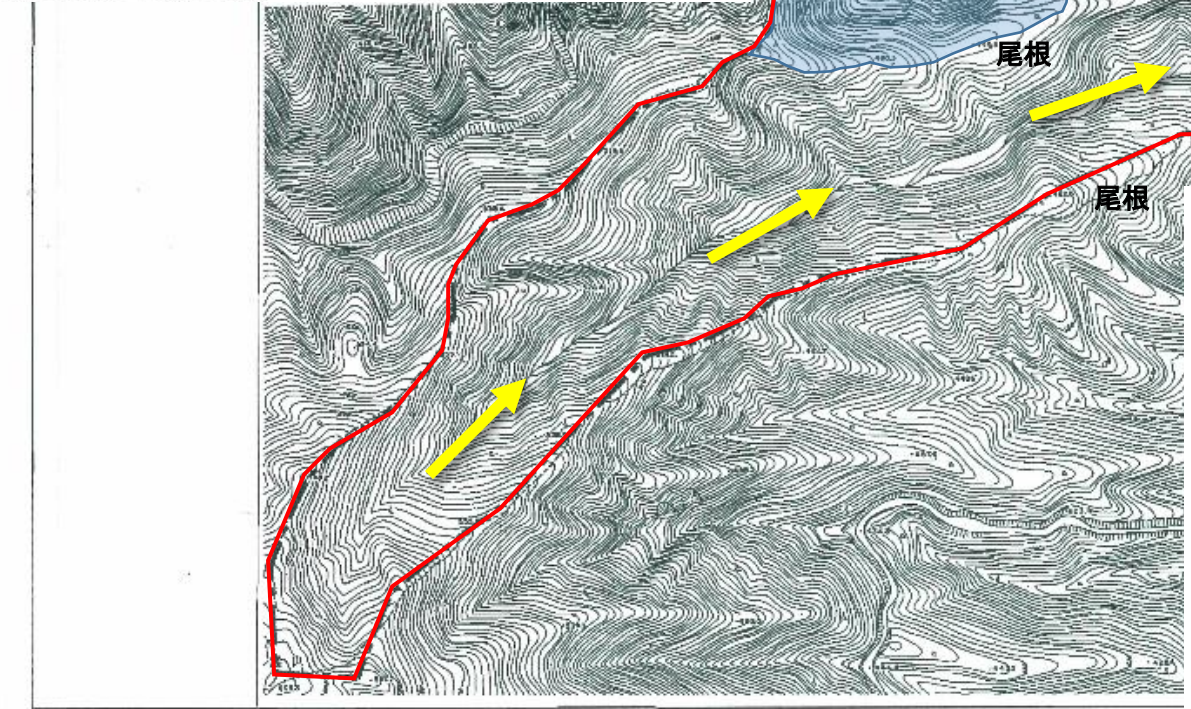
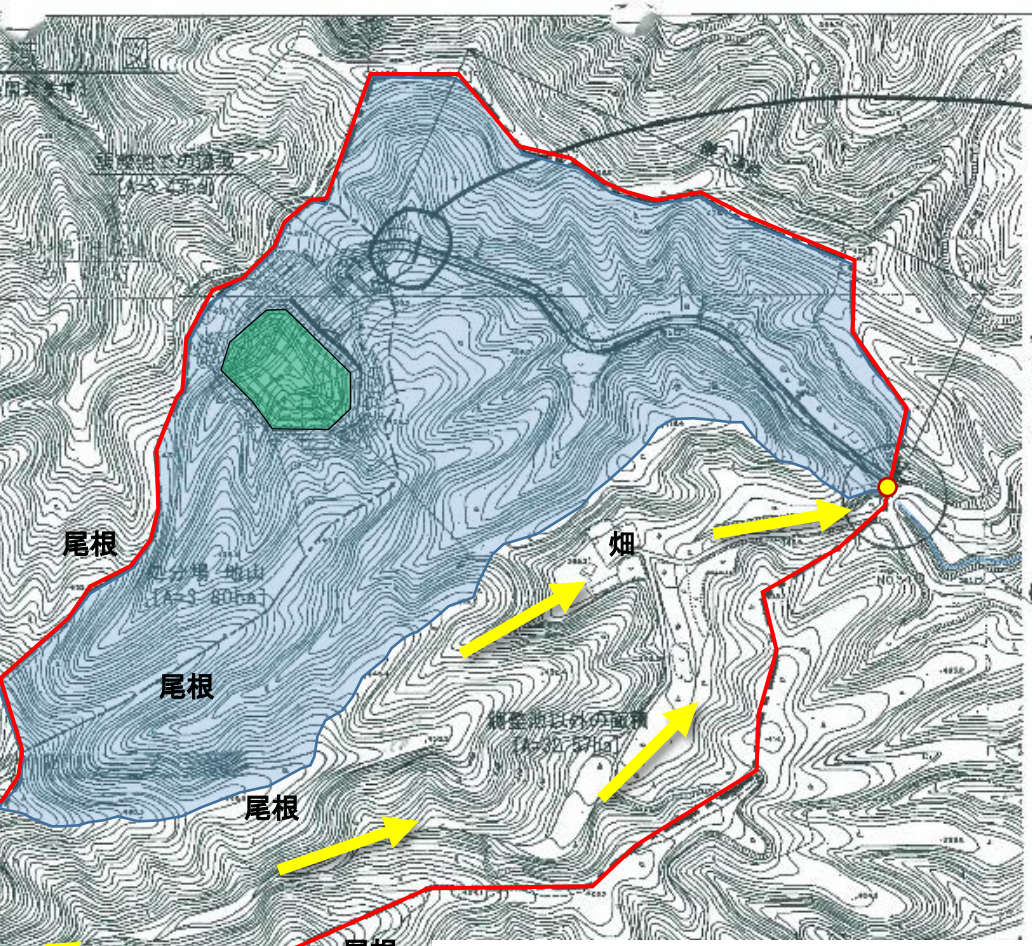


埋立地

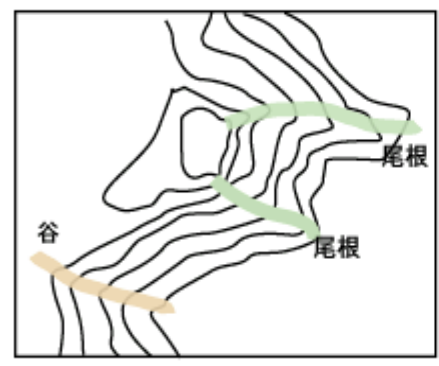


埋立地は、廃棄物を貯留する施設で、強固なえん堤の内側に二重の遮水シートを敷設しています。

浸出水処理施設は、埋立地から集めた浸出水を浄化する施設です。



尾根と谷の等高線



尾根の等高線は、山頂から見て標高の低い方に弧を描いています。

谷の等高線は、尾根と反対に、山頂から見て、標高の高い方に弧を描いています。

